



Vendredi 15 novembre 2013

## À compter du 18 novembre, chez nous.... c'est le transport qui fleurit la ville !

**CHEZ NOUS  
C'EST EN NOVEMBRE  
QUE LES STATIONS  
FLEURISSENT.**

MISE EN SERVICE LE 30 NOVEMBRE 2013

Espace Européen de l'Entreprise  
Parc des Sports  
Poteries

bus **G**  
NOUVELLE LIGNE

tram **A**  
PROLONGEMENT  
DE LA LIGNE

tram **D**  
PROLONGEMENT  
DE LA LIGNE

[www.cts-strasbourg.eu](http://www.cts-strasbourg.eu) ALLO CTS 03 88 77 70 70

Pour annoncer la prochaine mise en service de la ligne G, et des extensions des lignes de tram A et D, la CTS déploie un affichage en ville, sur le réseau, et sur une vingtaine de rames de tram.

**Contact** : Séverine Til, Directrice de la communication  
03 88 77 71 56 - 06 89 08 74 93 / [stil@cts-strasbourg.fr](mailto:stil@cts-strasbourg.fr)



## La CTS va accompagner ses clients jusqu'au Jour J !

Jusqu'au 30 novembre, plusieurs phases d'information :

### 18 novembre :

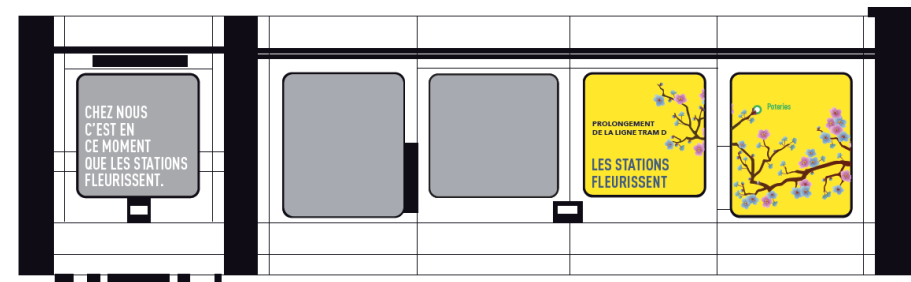
- la CTS crée le buzz avec un habillage de 10 rames Citadis, 10 rames Eurotram
- affichage sur plus de 130 MUPI mis à disposition par la ville
- affichage dans l'ensemble des stations de tram, soit 69 stations



Habillage  
10 rames  
Citadis



Habillage  
10 rames  
Eurotram



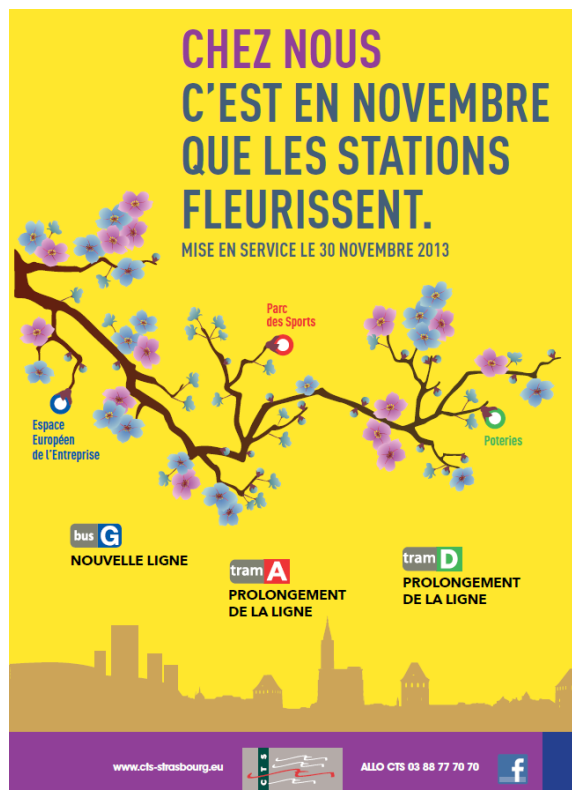


## 20 novembre : mise à disposition de l'information à destination des clients

- Plans, fiches horaires, dépliants et tout ce qui change sur le réseau !
- Sur le site internet de la CTS [www.cts-strasbourg.eu](http://www.cts-strasbourg.eu)
- En boutique Homme de Fer
- Sur la page Facebook [CTS Strasbourg \(Page officielle\)](#)



...et à partir du **27 novembre** une large distribution aux points clés du réseau (Homme de Fer, Gare Centrale, Rotonde....).



**Contact** : Séverine Til, Directrice de la communication  
03 88 77 71 56 - 06 89 08 74 93 / [stil@cts-strasbourg.fr](mailto:stil@cts-strasbourg.fr)



## Information clientèle : les chiffres clés

### Les espaces de communication pour cette campagne :

- **20 rames de tram habillées pour l'occasion pendant un mois**
- **922 affiches sur l'ensemble des espaces de communication :**
  - Réseau MUPI de la CUS : 134 affiches
  - Colonne Wilmotte : 150 affiches
  - Affiches intérieur tram : 94 rames x 4 affiches par rame = 376 affiches
  - Voussoirs bus = 252 affiches + 10 véhicules BHNS = 262 affiches
- **Une présence digitale :**
  - Site web et page Facebook de la CTS : près de 2 000 fans
  - Relais sur le site et la page Facebook de la CUS : près de 13 000 fans
- **Nombre de points d'arrêts du réseau : 1200, soit autant de plans et d'affiches horaires**
- **Fiches horaires papiers éditées pour ce nouveau réseau : 500 000 exemplaires toutes lignes du réseau confondues.**

Pour télécharger les visuels, rendez-vous dans l'espace presse du site de la CTS :  
[www.cts-strasbourg.eu](http://www.cts-strasbourg.eu).

**Contact** : Séverine Til, Directrice de la communication  
03 88 77 71 56 - 06 89 08 74 93 / [stil@cts-strasbourg.fr](mailto:stil@cts-strasbourg.fr)