



Information presse

La Compagnie des Transports Strasbourgeois va réaliser son projet photovoltaïque avec le groupe QUADRAN

17 octobre 2017

La CTS a souhaité s'engager dans le développement de la production d'énergie photovoltaïque en valorisant une partie de son patrimoine immobilier. Pour mener à bien cette ambitieuse démarche au service de l'Eurométropole de Strasbourg, elle s'est associée au groupe QUADRAN, et a soumis son projet courant 2017 à l'approbation de la commission de régulation de l'énergie. Cette dernière l'ayant approuvé, la CTS et le groupe QUADRAN vont ainsi pouvoir mettre en œuvre l'installation de près de 15 000 m² de panneaux photovoltaïques au sein des dépôts de la CTS. Ceux-ci permettront de produire 2 870 kWc, soit l'équivalent de la consommation annuelle de plus de 1 300 personnes. La mise en service des centrales est prévue en juin 2019.

Au regard d'études de faisabilité aussi bien techniques que juridiques, la CTS et l'Eurométropole de Strasbourg (EMS) ont identifié ces dernières années, en vue de l'installation de panneaux photovoltaïques, plusieurs sites appartenant au patrimoine immobilier de la CTS. Le principe du projet photovoltaïque de la CTS a été approuvé par le conseil de l'Eurométropole du 30 septembre 2016.

Dans la perspective de la réalisation de ce grand projet, et conformément à sa volonté de maîtrise des coûts, la CTS a fait le choix d'un montage juridico-financier original, faisant appel à un tiers investisseur. C'est ainsi que le groupe QUADRAN, spécialisé dans l'installation et l'exploitation d'équipements de production d'électricité verte, a été retenu à la suite d'une consultation ouverte.

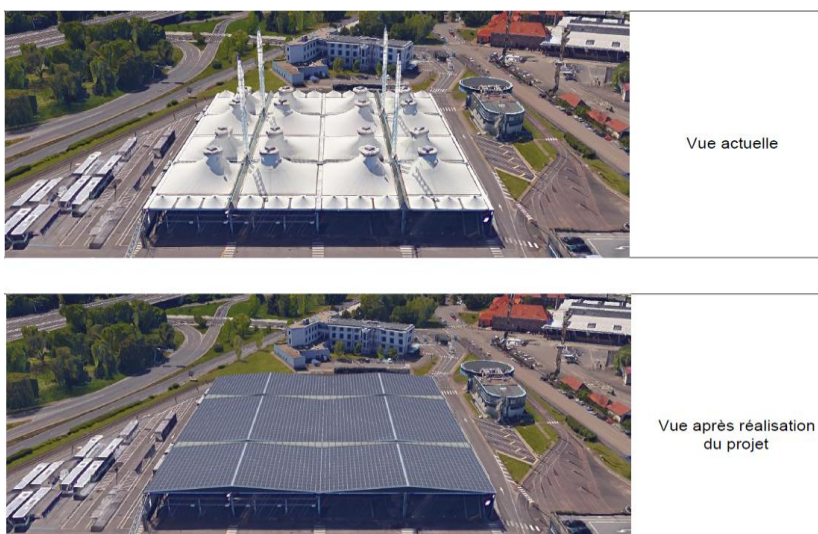
Ensemble, la CTS et QUADRAN ont soumis au premier semestre 2017 plusieurs volets du projet à l'approbation de la commission de régulation de l'énergie (CRE). Indispensable à la mise en œuvre de l'installation des centrales photovoltaïques, l'aval de la CRE fixe pour chaque projet retenu un prix constant de rachat de l'électricité produite garanti sur 20 ans. Quatre sites de la CTS proposés aux appels d'offres de la CRE ont été retenus, donnant le coup d'envoi de la réalisation du projet photovoltaïque de la CTS.

LES SITES RETENUS PAR LA COMMISSION DE REGULATION DE L'ENERGIE

UNITE DE PRODUCTION DE CRONENBOURG

8 650 m² de panneaux photovoltaïques, soit une puissance de 1 740 kWc

- L'aire couverte de stationnement bus => 5 950 m² de panneaux photovoltaïques.



- L'aire de stationnement bus actuellement non couverte => 2 700 m² de panneaux photovoltaïques



UNITE DE PRODUCTION DE KIBITZENAU

6 200 m² de panneaux photovoltaïques, soit une puissance de 1 130 kWc

- L'aire de stationnement bus => 3 200 m² de panneaux photovoltaïques



- Le parking des salariés => 3 000 m² de panneaux photovoltaïques



Un montage juridico-financier original

Pour limiter le recours à l'investissement sur fonds publics, la CTS a opté pour un montage par tiers investissement. En tant que concessionnaire d'un service public de transport urbain de voyageurs et du domaine public dont l'EMS lui confie la gestion, la CTS met les surfaces nécessaires à la disposition de QUADRAN dans le cadre de conventions d'occupation du domaine public. La CTS a donc dans ce projet une fonction de gestionnaire-bailleur. Pour sa part, QUADRAN finance, construit, exploite et assure la maintenance des centrales photovoltaïques. Sa rémunération interviendra par la vente de l'électricité produite à Strasbourg Electricité Réseaux.

Calendrier des travaux

Mai 2018 : travaux préparatoires (sur le dépôt de Cronembourg)

Été 2018 : travaux sur les structures

Mars à mai 2019 : pose des panneaux photovoltaïques et raccordement électrique

Juin 2019 : mise en service

Contacts presse

CTS

Amandine Carré Charter
acarre-charter@cts-strasbourg.fr
03 88 77 71 56

Quadran

Gwendoline Plique
g.plique@quadran.fr

À PROPOS DE LA CTS

La CTS, Compagnie des Transports Strasbourgeois, est l'opérateur de mobilité de l'agglomération strasbourgeoise. Avec 30 lignes de bus, 6 lignes de tram et 1 ligne de Bus à Haut Niveau de Service, la CTS exploite le plus grand réseau maillé de tramway de France et assure plus de 428 000 voyages par jour.

Elle propose également à ses clients :

- la location de vélos en libre-service (Vélobus), au travers de sa filiale Strasbourg Mobilités
- le déplacement en autocar dans le département (sur le secteur du bassin de Strasbourg principalement) au travers de sa filiale CTBR
- un service d'autopartage, en partenariat avec Citiz

Chiffres clés 2016

- 69,1 km de lignes commerciales tram et BHNS
- 315 km de lignes commerciales bus
- 241 bus dont 88 bus articulés et 11 bus à haut niveau de service (BHNS)
- 93 rames de tramway dont 41 rames Citadis et 52 rames Eurotram

Plus d'informations sur <http://www.cts-strasbourg.eu>