



Résultats 2017 de la CTS

Vendredi 22 juin 2018

À la fois opérateur et maître d'ouvrage du réseau de transport public de l'Eurométropole de Strasbourg, la CTS a enregistré 119,7 millions de voyages en 2017, faisant croître de 2,8 % la fréquentation du réseau. L'année a été tout particulièrement marquée par la symbolique mise en service de l'extension de la ligne D du tramway jusqu'à Kehl Bahnhof, élevant la CTS au rang de premier réseau transfrontalier en France. Dynamique et attractif, le réseau CTS n'en est pas moins performant, comme en témoigne son taux de couverture des dépenses par les recettes en progression constante depuis 2011, et qui dépasse en 2017 les 46 %. Le réseau CTS continue donc de s'afficher comme le réseau le plus performant des réseaux français de cette taille.

La CTS assume ses missions au service de l'Eurométropole de Strasbourg dans le plus grand respect des contraintes financières qui pèsent sur la collectivité. Ses résultats pour l'exercice 2017 en témoignent une fois encore : la contribution versée par l'Eurométropole à la CTS en 2017 s'élève à 109,3 M€, soit 6,8 M€ de moins que celle prévue au budget initial 2017. Une contribution inférieure de 0,8 M€ par rapport à celle versée en 2016 et de plus de 11 M€ par rapport à celle allouée en 2009.

Ces résultats sont le fruit des efforts de productivité dont la CTS a su faire preuve toutes ces dernières années. Des efforts que la CTS a poursuivis et intensifiés cette dernière année. En effet, à l'approche de l'échéance de la fin du contrat de concession liant la CTS à l'EMS, et sur la base d'un audit mené à l'initiative de l'EMS en 2016, toutes deux se sont engagées pour l'avenir le 23 juin 2017, en signant un contrat de performance. Ce contrat stipule que l'EMS étudiera une relation de type in house en lien avec la CTS si cette dernière atteint l'objectif de -5 M€ d'économies pour l'exercice 2019. L'objectif étant atteint, la CTS vient d'en informer officiellement l'EMS, avec laquelle elle entamera prochainement les discussions quant à la transformation de la CTS (actuellement SEM) en Société Publique Locale (SPL).



LES FAITS MARQUANTS 2017

AU SERVICE DE L'EUROMÉTROPOLE D'AUJOURD'HUI... ET DE DEMAIN

- **Mise en service de la ligne D fin avril**
Après trois ans d'importants travaux qui ont conduit à la réalisation de plusieurs ouvrages d'art dont les ponts Citadelle-André Bord et Beatus Rhenanus, la ligne D franchit à nouveau le Rhin depuis le 28 avril 2017. L'ouverture de cette extension emblématique de 2,7 km a donné lieu à une grande Tramfest organisée un week-end durant, à laquelle 100 000 personnes ont participé.
- **Mise en service de la L1, première ligne structurante du réseau**
Concomitamment à la mise en service de la ligne D et de la restructuration bus associée, et dans une logique de montée en gamme, la très fréquentée ligne 15 est devenue la ligne structurante L1. Objectif : rapprocher son niveau de service de celui du réseau structurant (tram et Bus à haut niveau de service), notamment grâce à une meilleure régularité et une plus grande vitesse commerciale. Pour cela, des aménagements ont été réalisés : couloirs dédiés et priorités aux feux. L'amplitude horaire a été élargie en soirée, avec des passages jusqu'à 00h30 à l'instar du tram.
- **Démarrage des travaux de l'extension de la ligne E à la Robertsau**
Avec 1,4 km d'infrastructures nouvelles et 3 nouvelles stations, l'extension de ligne E du tram desservira le cœur de la Robertsau à partir de juin 2019.

TOUJOURS PLUS PROCHE DE SES CLIENTS

- **Première année pleine de l'intégration tarifaire**
Depuis le 11 décembre 2016, les abonnés de la CTS résidant dans l'Eurométropole, peuvent emprunter, sans surcoût, les TER dans l'agglomération moyennant la demande d'une contremarque associée à leur carte Badgé. La demande dépasse nettement les prévisions avec, en moyenne, plus de 2 850 contremarques délivrées chaque mois en 2017.
- **Lancement de la carte multi le 1er février**
Cette carte impersonnelle, valable 6 ans, ne nécessite aucun enregistrement préalable et peut être achetée au prix de 2 € à l'agence CTS. Non nominative, elle peut être partagée et permet de bénéficier de tarifs plus avantageux lors des rechargements.
Un succès pour ce nouveau support avec près de 7 800 cartes vendues.
- **Augmentation du réseau des revendeurs**
Afin de faciliter l'accès aux titres de transport dans toutes les communes de l'Eurométropole et de permettre ainsi aux clients d'anticiper leurs achats, la CTS a élargi son réseau de revendeurs. Avec 65 points de vente supplémentaires, le réseau compte désormais 90 Points relais CTS.



Information Presse

- **Mise en place du ticket secours**

Depuis le 1^{er} février, conformément à une décision du Conseil de l'Eurométropole de Strasbourg, seul un ticket secours est désormais vendu à bord des bus au prix de 2 €. Cette évolution tarifaire vise à améliorer la vitesse commerciale des bus et leur régularité.

- **Partenariat avec Wizway**

La CTS est le 1^{er} opérateur de transport à intégrer Wizway Solutions. Grâce à ce partenariat mis en place en juin, la CTS s'est dotée d'une plateforme technique d'envergure afin que ses services sur mobile puissent devenir accessibles à tous, quels que soient le téléphone et l'opérateur mobile.

- **Lancement de l'appli mobile « tout en un »**

Depuis fin novembre, l'appli CTS est téléchargeable gratuitement sur Android et IOS. L'association inédite de ses fonctionnalités (information, achat et validation) fait de cette application mobile le premier assistant de mobilité complet basé sur la technologie NFC. Un mois après son lancement, 22 439 téléchargements ont été comptabilisés. Le palier des 50 000 téléchargements a été franchi puisque l'application compte 54 430 utilisateurs à fin mai 2018.

- **Mise en circulation commerciale des premiers trams Citadis 2**

Les premières rames Citadis 2 ont été mises en circulation commerciale fin avril, à l'occasion de l'inauguration de l'extension de la ligne D. Fin 2017, 11 des 22 nouveaux trams commandés, circulaient sur le réseau.

ENGAGÉE POUR LA SÉCURITÉ ET LA SÛRETÉ

- **Importants travaux de rénovation des infrastructures durant l'été**

Dans le cadre de son plan pluriannuel de modernisation et de sécurisation des infrastructures ferroviaires, la CTS a mené d'importants travaux sur les lignes de tram A et D au cours de l'été. Ceux-ci ont nécessité 7 semaines de coupure tram ainsi que la fermeture du tunnel de la gare. À cette occasion, la CTS a rénové et mis aux normes d'accessibilité la station Ancienne Synagogue Les Halles.

- **Fosses « anti voiture bélier » pour le marché de Noël**

Le dispositif de fosses instauré en 2016 a été déployé sur 5 ponts de l'île pour toute la durée du Marché de Noël. À l'issue, les fosses ont été recouvertes de plaques afin de pouvoir pérenniser ce système et le redéployer lors de grands événements.

- **Rénovation du PCC**

Le poste de commande centralisé situé sur le site de Cronembourg a été intégralement rénové dans la double ambition d'améliorer la qualité de l'environnement de travail des agents et d'anticiper les impératifs de régulation inhérents aux futures extensions du réseau.



UNE ENTREPRISE CITOYENNE ET RESPONSABLE

- **Passage au GTL (Shell) pour tout le parc diesel de la CTS.**
Après avoir été le premier réseau de transport public français à tester dès 2016 le GTL (gas-to-liquid), la CTS a décidé de recourir à ce carburant alternatif au diesel produit par Shell pour les 90 bus du parc concernés ainsi que pour 60 véhicules de service.
- **Trois nouveaux tests de bus 100 % électriques**
Dans le prolongement de sa démarche initiée en 2016, la CTS a poursuivi en 2017 ses expérimentations de véhicules 100 % électriques sur la ligne 10 du réseau, avec le Bluebus de Bolloré, le bus du constructeur hollandais Ebusco et le prototype APTIS d'Alstom-NTL.
- **Feu vert de la CRE pour le projet Photovoltaïque de la CTS**
La Commission de régulation de l'énergie (CRE) a autorisé, fin 2017, l'exploitation de panneaux photovoltaïques sur quatre sites de l'entreprise.

PERFORMANCE ÉCONOMIQUE

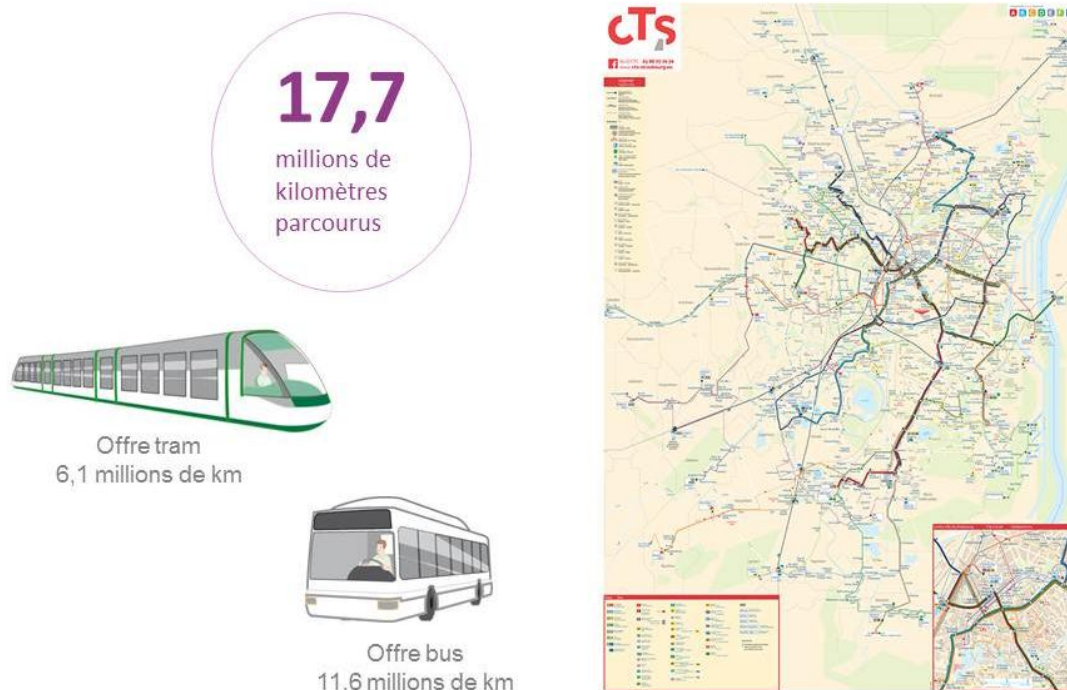
- **Signature d'un contrat de performance avec l'EMS**
Signé le 23 juin, ce contrat engage l'Eurométropole « à étudier une relation de type **in house** en lien avec la CTS » si l'objectif de 5 millions d'euros d'économies est atteint par la CTS.

140 ANS

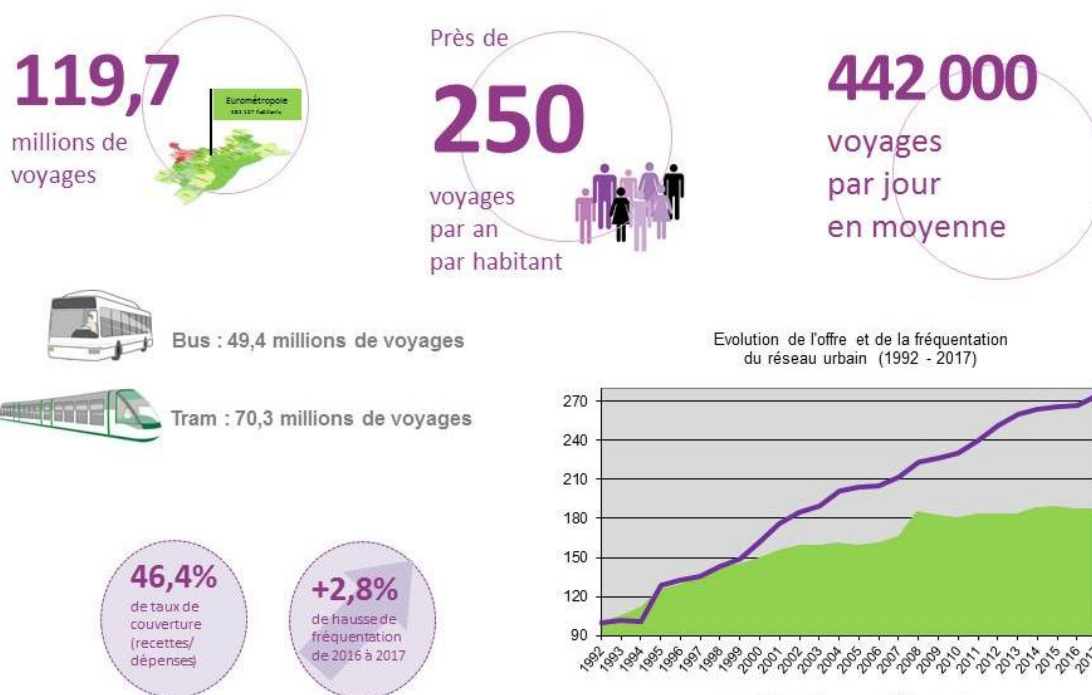
- **Exposition « En voiture ! 140 ans de CTS »**
En coproduction avec la CTS, les Archives municipales de l'Eurométropole et de la Ville de Strasbourg ont présenté du 6 mars au 30 juin l'exposition « En voiture ! 140 ans de CTS ». Cette exposition, consacrée à l'histoire de l'entreprise a rencontré un franc succès avec 5 238 visiteurs.
- **« Opéra station »**
Fin juin, les Strasbourgeois ont été invités à venir fêter les 140 ans de l'entreprise en musique. La création de Michel Reverdy inspirée par la CTS a donné lieu à trois concerts gratuits, réunissant une vingtaine d'artistes de la scène alsacienne et des élèves de l'École européenne de Strasbourg. Ces spectacles ont eu lieu fin juin, à l'emblématique Opéra national du Rhin,
- **Parution du livre « CTS, l'art du mouvement depuis 140 ans »**
Écrit par l'auteur et journaliste Philippe Wendling, l'ouvrage anniversaire « CTS - L'art du mouvement depuis 140 ans » a été réalisé en partenariat avec la haute école des arts du Rhin. Paru fin 2017 et offert aux salariés de la CTS, ce livre de 232 pages est en vente en librairie depuis janvier 2018.

RÉSULTATS DE L'ACTIVITÉ 2017

L'OFFRE KILOMÉTRIQUE



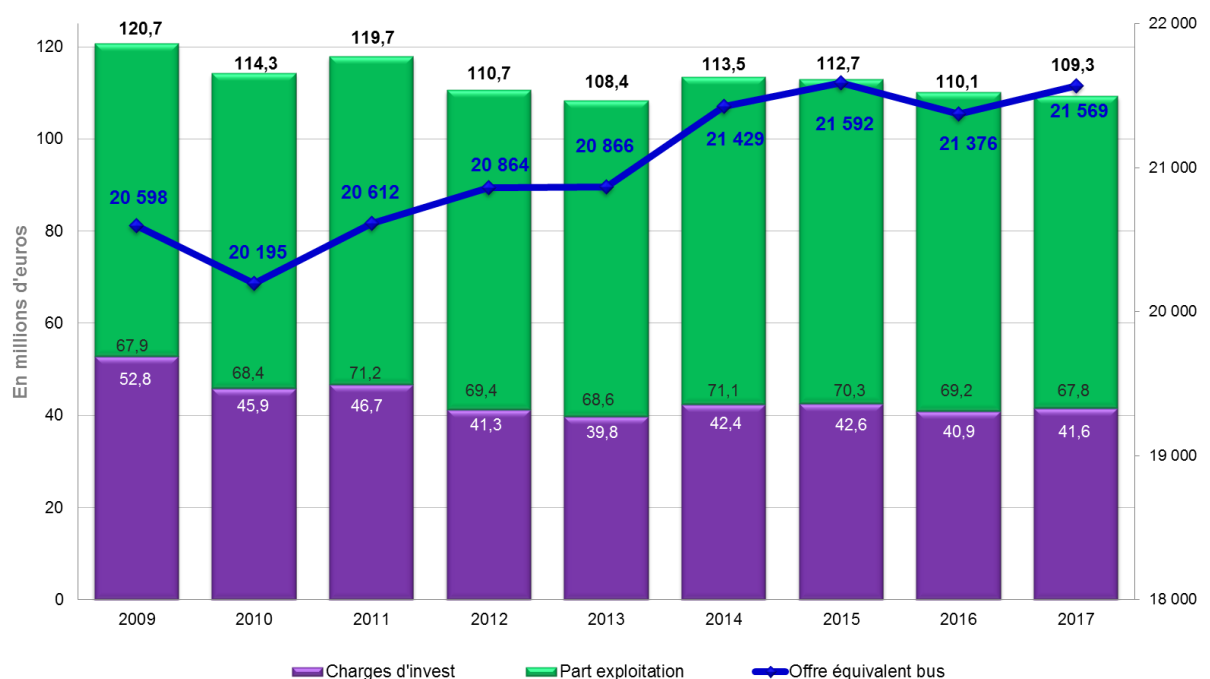
LA FRÉQUENTATION : NOMBRE DE VOYAGES ET DE DÉPLACEMENTS



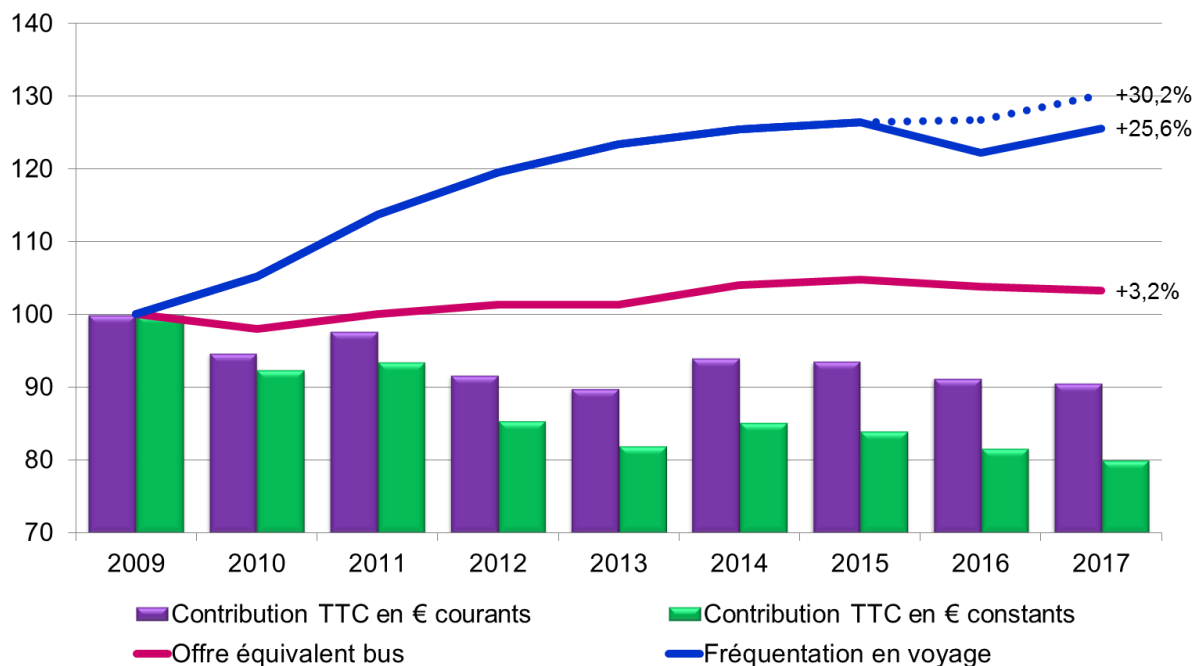
LES RÉSULTATS

Résultat urbain et hors concession	2017	2016	Variation
ÉLÉMENTS PHYSIQUES (en milliers)			
Déplacements	88 684	86 293	+2,8%
Offre kilométrique (en milliers)	17 743	17 728	+0,1%
dont km bus	10 241	10 628	-3,6%
dont km bus affrétés	1 374	1 162	+18,3%
dont km tram	6 128	5 938	+3,2%
ÉLÉMENTS FINANCIERS (en milliers d'euros)			
Produits d'exploitation	122 920	121 253	+1,4%
dont recettes de trafic	53 464	50 648	+5,6%
dont contribution d'exploitation	65 924	67 459	-2,3%
Charges d'exploitation	122 755	120 985	+1,5%
dont frais de personnel	84 839	84 213	+0,7%
dont énergie	6 046	5 367	+12,6%
dont entretien	12 261	12 574	-2,5%
dont affrètement	5 345	4 849	+10,2%
Résultat de gestion	165	267	-38,1%
Résultat financier & sur investissement	- 480	- 310	-55,0%
Résultat exceptionnel & IS	- 48	424	-111,3%
Résultat net comptable	- 363	382	-195,0%

Évolution de la contribution (en M€ TTC)

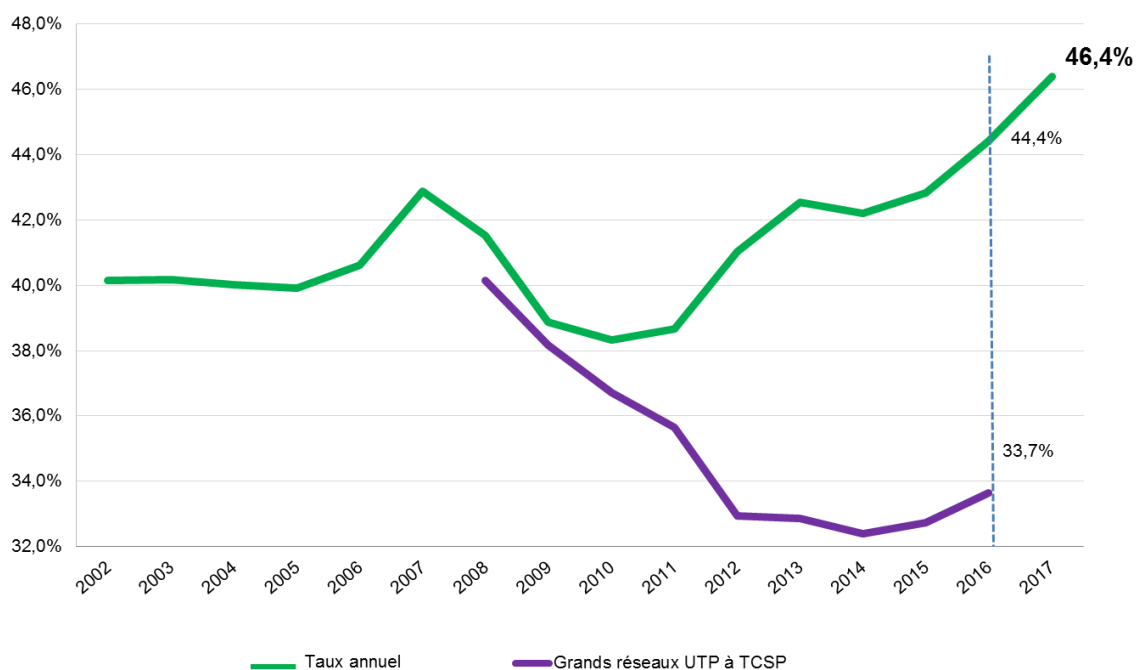


Évolution 2009 -2017 de l'offre, du trafic et de la contribution (base 100 en 2009)



Évolution du taux de couverture des dépenses d'exploitation par les recettes

Recettes du trafic/dépenses d'exploitation en 2017 : 46,4 %





CONTRAT DE PERFORMANCE

Commandé par l'Eurométropole de de Strasbourg dans le cadre de la fin de la concession de son réseau au 31 décembre 2020, un audit réalisé en 2016 pointait qu'en dépit de niveaux de performance et de qualité remarquables de la CTS, les efforts fournis par l'entreprise pouvaient et devaient être encore poursuivis.

Au regard de cette conclusion, la CTS et l'EMS ont signé en juin 2017 un contrat de performance. Ce cadre contractuel engageait la CTS à réaliser d'ici à 2019 une économie de 6 millions d'euros sur la contribution annuelle versée par la collectivité, dont 5 millions dépendaient directement des méthodes de travail et de l'organisation de la CTS. Gagnant-gagnant, ce contrat de performance ouvrait la possibilité de bénéficier d'une relation « in house » avec l'EMS. Autrement dit, l'EMS s'engageait à renouveler la concession de son réseau au 1^{er} janvier 2021 sans recourir à une mise en concurrence.

Afin de parvenir à l'objectif d'économies de 5 millions d'euros sur le montant annuel de la contribution de l'EMS, la CTS a travaillé sur 5 grands axes d'intervention :

- Une augmentation de la productivité d'exploitation
- La sous-traitance de lignes périurbaines dont les caractéristiques ne permettent pas à la CTS de produire une offre optimale
- La politique sociale
- L'optimisation des organisations à la maintenance
- L'intensification de la lutte contre la fraude

Grâce à la mobilisation de toute l'entreprise, les actions menées ont permis d'atteindre l'objectif de -5M€ d'économies d'ici à 2019, conformément aux engagements pris et dans le respect du dialogue social et de la concertation avec l'ensemble du personnel et de ses représentants.

Dans un courrier adressé à l'Eurométropole le 13 juin 2018, la CTS a transmis ces résultats d'économies qui s'élèvent précisément à 5,24 M€. Dès confirmation de l'engagement des élus quant à l'avenir de la CTS, un travail conjoint sera mené avec les services de l'EMS afin de préparer la transformation de la CTS, dont le statut de Société d'économie mixte passera à celui de Société Publique Locale.



Information Presse

Contact presse

Amandine Carré Charter
acarre-charter@cts-strasbourg.fr
03 88 77 71 56

À PROPOS DE LA CTS

La CTS, Compagnie des Transports Strasbourgeois, est l'opérateur de mobilité de l'agglomération strasbourgeoise. Avec 29 lignes de bus, 6 lignes de tram et 1 ligne de Bus à Haut Niveau de Service, la CTS exploite le plus grand réseau maillé de France et assure plus de 442 000 voyages par jour.

Elle propose également à ses clients :

- la location de vélos en libre-service (Véllhop), au travers de sa filiale Strasbourg Mobilités
- le déplacement en autocar dans le département (sur le secteur du bassin de Strasbourg principalement) au travers de sa filiale CTBR
- un service d'autopartage, en partenariat avec Citiz

Chiffres clés 2017

- 71,8 km de lignes commerciales tram et BHNS
- 311 km de lignes commerciales bus
- 224 bus dont 96 bus articulés et 11 bus à haut niveau de service (BHNS)
- 101 rames de tramway dont 54 rames Citadis et 47 rames Eurotram

Plus d'informations sur <http://www.cts-strasbourg.eu>